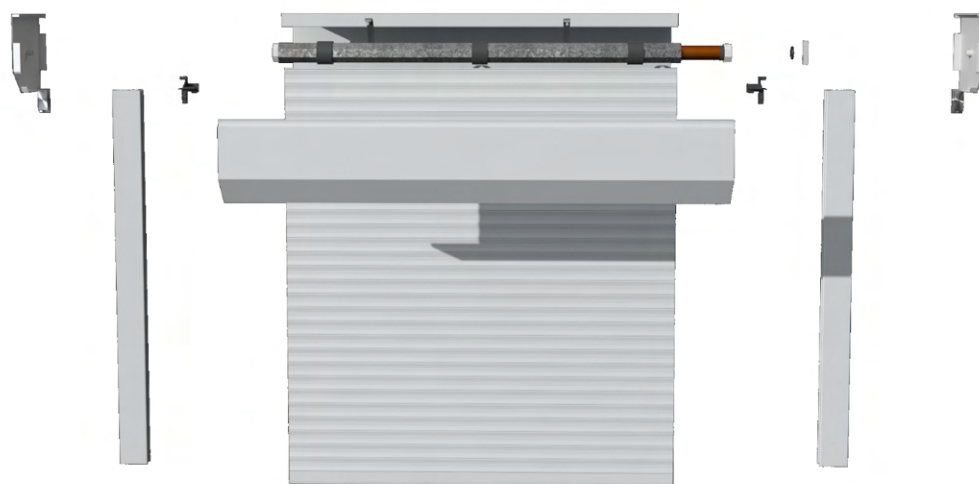




Poglądowa

Instrukcja Montażu



Rolety natynkowe System SK

Rozpakowywanie rolety

Po rozpakowaniu rolety, należy sprawdzić czy wszystkie zamówione elementy znajdują się w opakowaniu, a także czy nie zostały uszkodzone podczas transportu.

Wszelkie wady jakościowe i ilościowe należy zgłosić.

Rodzaje stosowanych napędów (zależnie od konfiguracji):

A) Ręcznie korzystając z linki, taśmy, lub rączki.

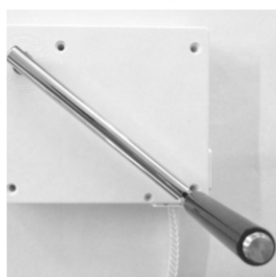
Mechanizm zwijający może być w wersji standardowej lub z przekładnią (korbą), co ułatwia otwieranie większych rolet.

B) Elektrycznie za pomocą pilota lub przełącznika

W przypadku rolet elektrycznych, silnik jest zamontowany wewnątrz rury nawojowej, a przewody są wyprowadzone zgodnie z wymaganiami klienta. Sterowanie takimi roletami może odbywać się za pomocą silnika sterowanego przełącznikiem lub silnika z wbudowaną centralą radiową, co umożliwi obsługę za pomocą pilota.



Zwijacz zwykły



Zwijacz korbowy



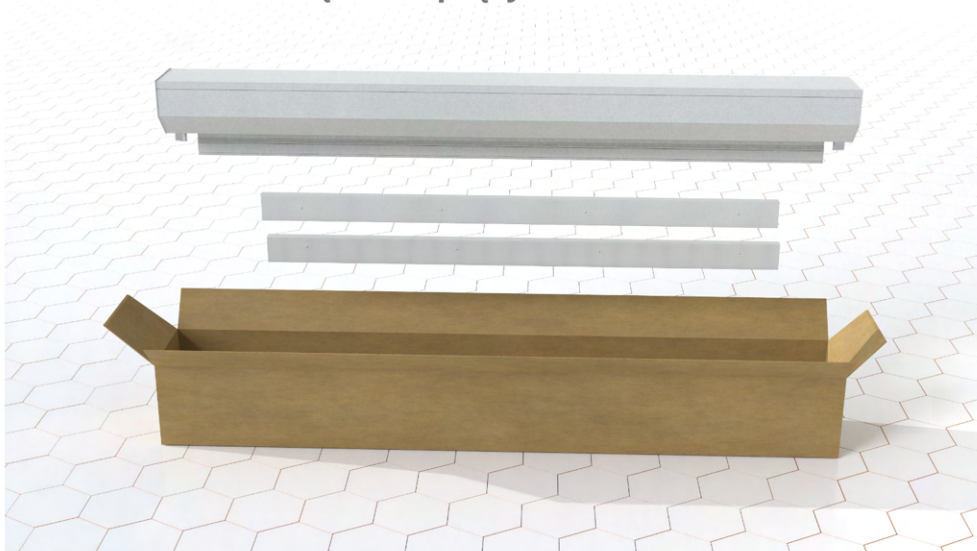
Pilot



Przełącznik



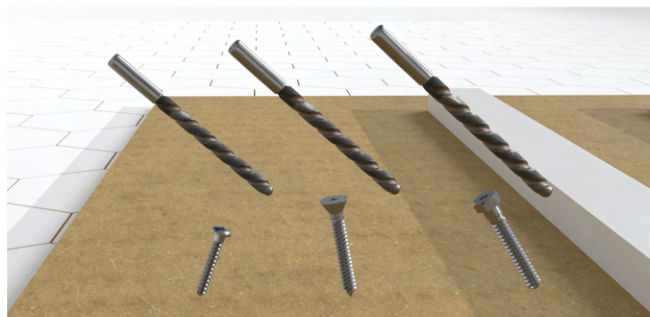
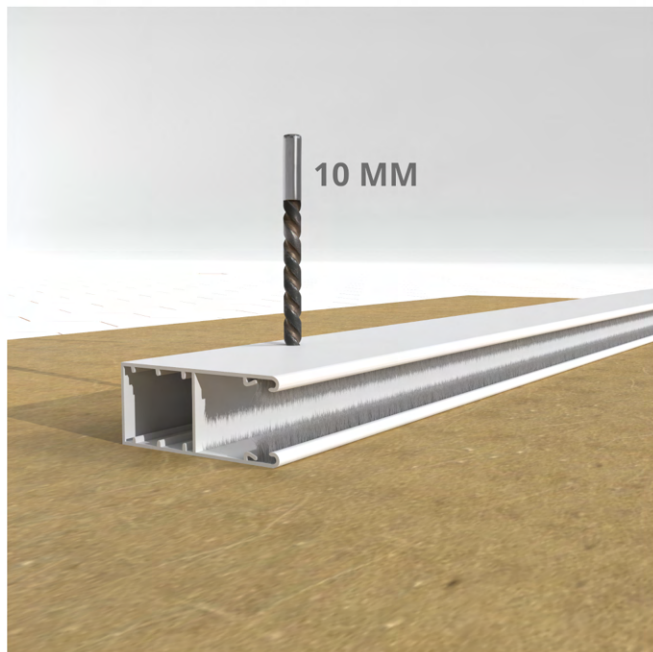
Rączka, sprężyna i zamek



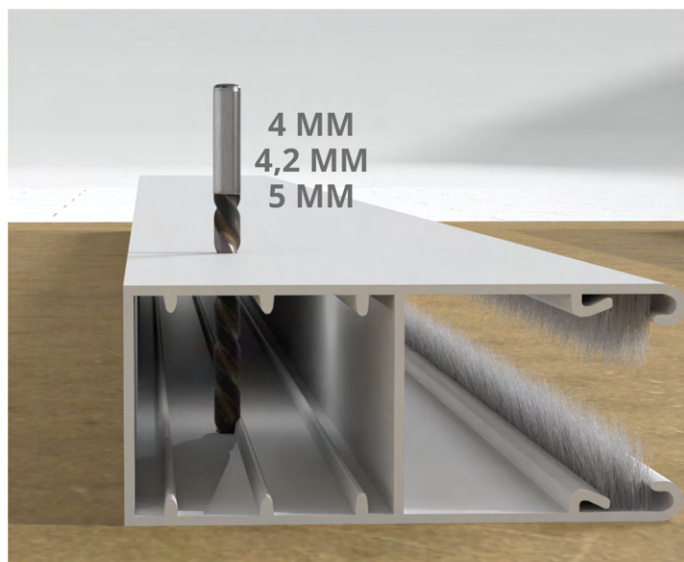
Nawiercanie przewodnic

Zależnie od wyboru klienta, przewodnice mogą być nawiercane lub wymagać nawiercenia przed montażem.

A) Otwór po zewnętrznej stronie przewodnicy należy wykonać wiertłem 10 mm.

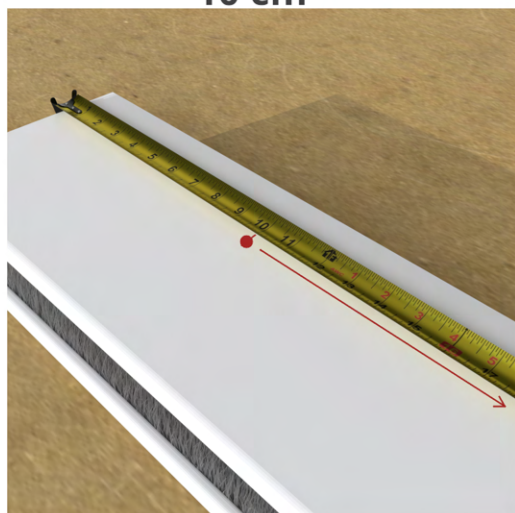


B) Otwór po wewnętrznej stronie przewodnicy należy wykonać zgodnie z zastosowanymi kołkami montażowymi, najczęściej wiertłem o średnicy 4 mm, 4,2 mm lub 5 mm.

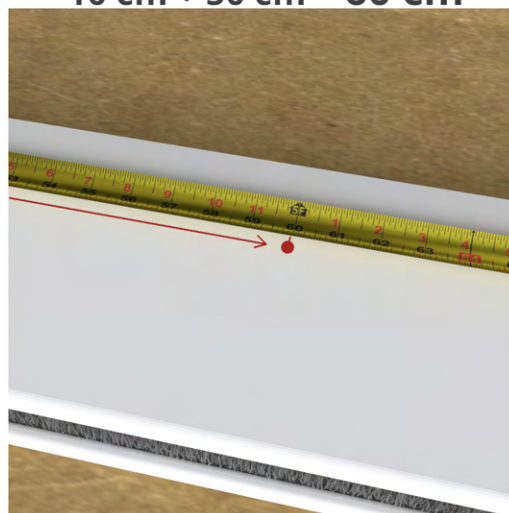


C) Pierwszy otwór w przewodnicy należy wykonać około 10 cm od górnej krawędzi, a każdy kolejny w rozstawie około 50 cm.

10 cm



10 cm + 50 cm = 60 cm



Montaż na mur

Kolejność montażu

A) Sprawdzić wymiary otworu/wnęki okiennej.

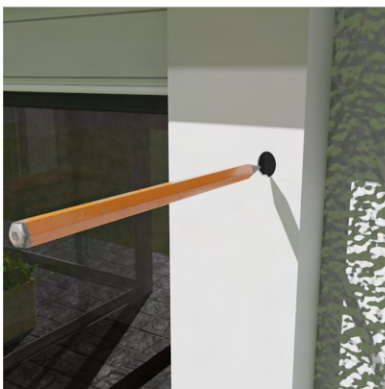
B) Należy nasadzić prowadnice na kasetę rolety, przyłożyć roletę do podłoża, a następnie ustawić ją w pionie oraz poziomie.



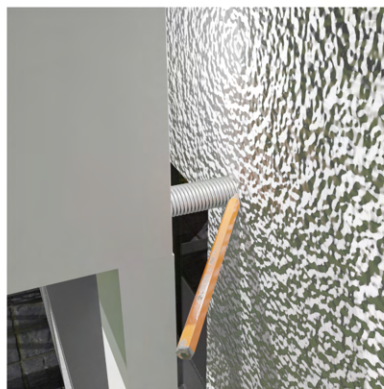
C) Zaznaczyć miejsca do przykręcenia prowadnic (rys. A) i otworu pod sterowanie ręczne (rys. B).

Alternatywnie, można przyłożyć prowadnice od strony sterowania i zaznaczyć miejsce wiercenia (rys. C) około 15 mm od krawędzi prowadnicy i około 15 mm nad końcem prowadnicy (rys. C).

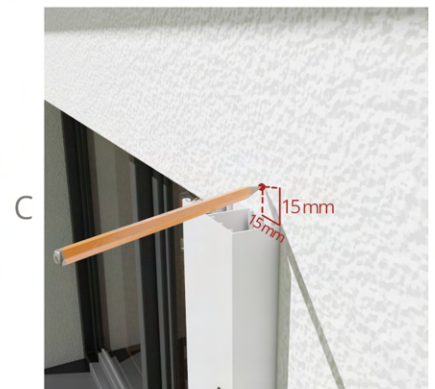
W przypadku sterowania elektrycznego, otwór na przewód wiercimy zgodnie z własną konfiguracją.



A



B



Alternatywnie

D) W zaznaczonych miejscach wywiercić otwory.

- Kołki rozporowe należy dostosować do konstrukcji ściany
- Otwór pod linkę wykonać wiertłem 14-16 mm
- Otwór pod taśmę wykonać wiertłem 22 mm



Montaż na mur

E) Kołki umieścić w otworach w ścianie, następnie przyłożyć roletę i przykręcić do podłoża.

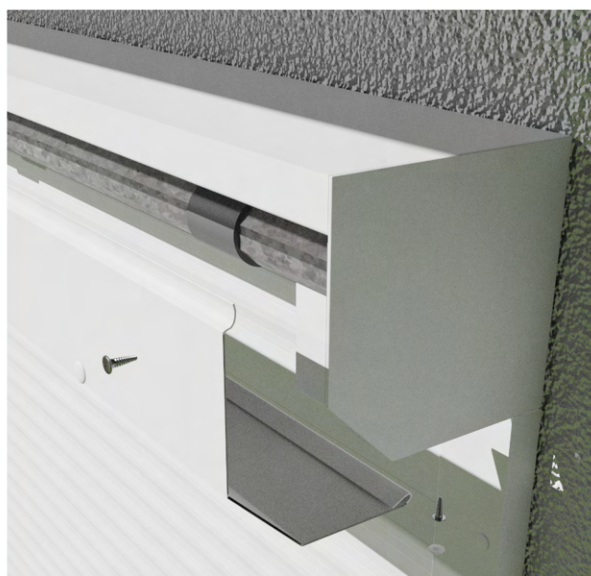
Należy pamiętać o przełożeniu linki/taśmy do wnętrza pomieszczenia.



Zaślepki w zestawie



F) Rozwinąć pancierz i odkręcić pokrywę kasety.



G) Zamocować skrzynkę do podłoża



Montaż na mur

H) Roletę elektryczną podłączyć zgodnie z planami instalacji elektrycznej.

△Wszelkie prace podłączeniowe powinny być wykonywane przez osobę uprawnioną.△

**RADIOWY
MECHANICZNE
KRAŃCÓWKI**

**NA PRZEŁĄCZNIK
MECHANICZNE
KRAŃCÓWKI**

**RADIOWY
ELEKTRONICZNE
KRAŃCÓWKI**

**NA PRZEŁĄCZNIK
ELEKTRONICZNE
KRAŃCÓWKI**

L - FAZA

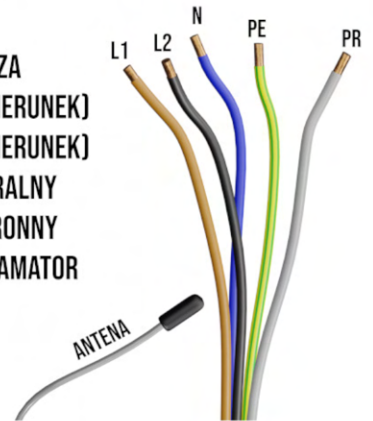
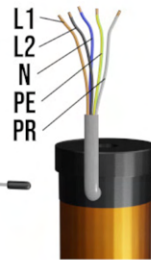
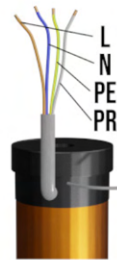
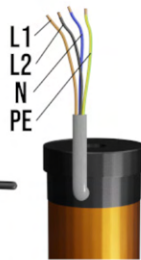
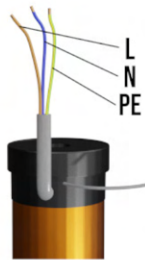
L1 - FAZA (KIERUNEK)

L2 - FAZA (KIERUNEK)

N - NEUTRALNY

PE - OCHRONNY

PR - PROGRAMATOR



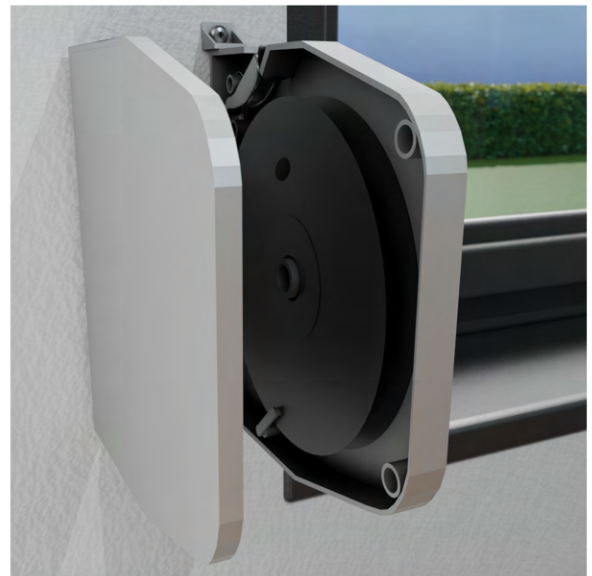
I) W przypadku rolety ręcznej, przeciągnąć linkę/taśmę przez przelotkę.

Przelotkę należy przymocować za pomocą kołków i wkrętów.



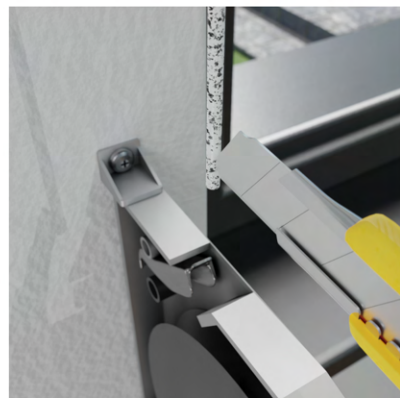
J) Zamontować zwijacz za pomocą kołków i wkrętów

Zwijacz należy otworzyć bez użycia narzędzi, delikatnie ściskając połówki obudowy.



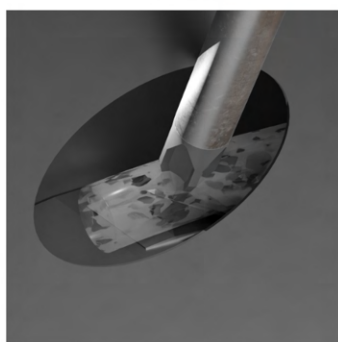
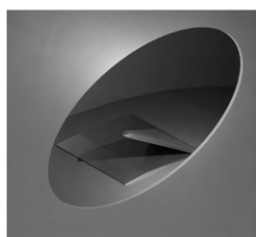
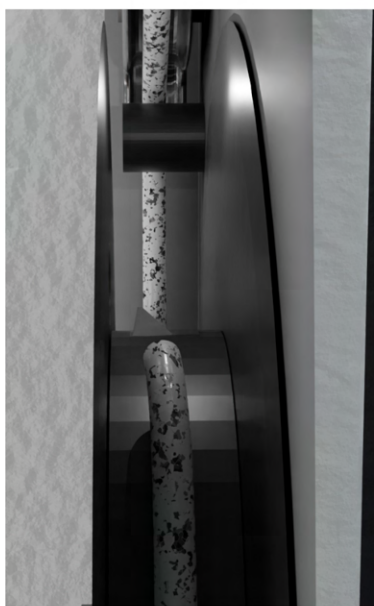
Montaż na mur

K) Przeciągnąć sznurek przez zwijacz zgodnie z rysunkiem.



Opcjonalnie naciąć linkę/taśmę w celu łatwiejszego nabicia na haczyk montażowy.

L) Nabić końcówkę linki/taśmy na haczyk i zagnieść połączenie.



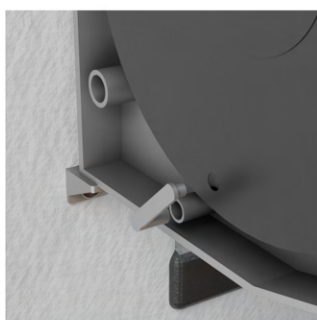
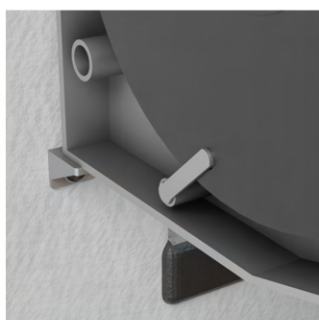
M) Zwolnić blokadę zwijacza i zamknąć obudowę.

Szpułę zwijacza należy przytrzymać podczas zwalniania blokady i zamykania obudowy.

Przy opuszczonej roletcie na szpułę zwijacza powinny nawinąć się około 2-3 zwoje taśmy lub linki.

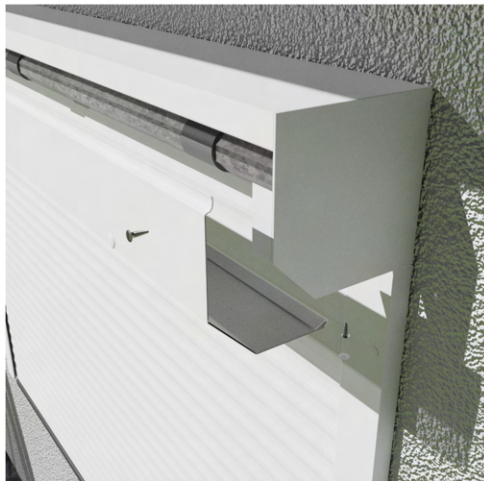
Jeśli nawinie się więcej, należy skrócić linkę, a końcówkę zabezpieczyć przed strzępieniem, na przykład nadtapiając ją zapalniczką.

Sprawdzić prawidłowość wykonania wszystkich połączeń i przeprowadzić próbę działania rolety.



Montaż na mur

N) Zamknąć i przykręcić skrzynkę roletową



O) Zdjąć folię ochronną ze skrzynki i prowadnic oraz z pozostałych elementów.

P) Przeszkolić użytkownika z zakresu obsługi działania rolety i przekazać instrukcję użytkowania.



DopasujRolety.pl
dopasuj na wymiar, kup i zamontuj